

BOSCH FKB

BOSCH BNG

BOSCH JF (BRASILERO)

BOSCH EF (BRASILERITO)

BOSCH JE (SUPER TORQUE)

DELCO REMY

NASHVILLE

INDIEL

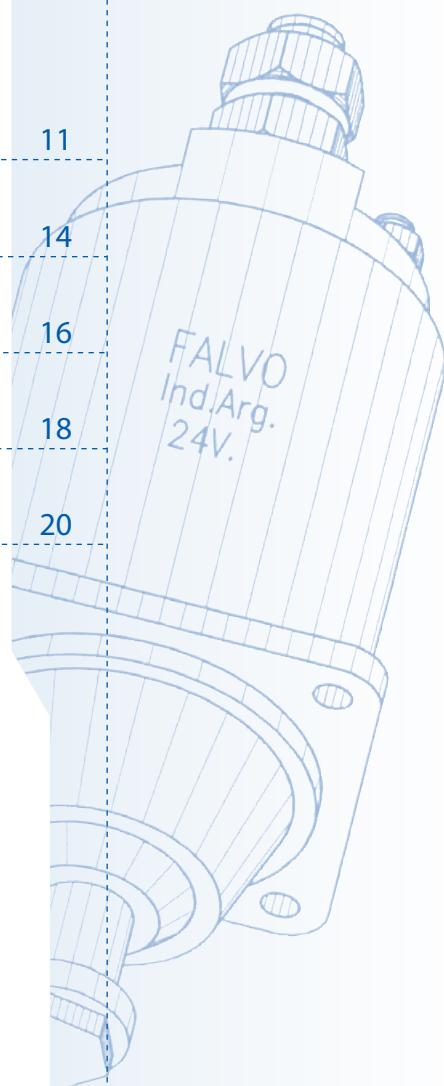
GAREF



*Más de 60 años al servicio  
de la Industria Automotriz*

## INDICE

Solenoides para Motores de Arranque .....	1
Repuestos del Motor de Arranque Bosch FKB .....	5
Repuestos del Motor de Arranque Bosch BNG .....	8
Despiece del Automático de Arranque BNG Onix, BNG Antivibratorio, BPD, FKB Antivibratorio, FKB Empuje, Despiece del Solenoide Nashville / Bosch JF Brasil .....	11
Repuestos del Motor de Arranque Nashville .....	14
Repuestos del Motor de Arranque Bosch JF Brasil .....	16
Repuestos del Motor de Arranque Indiel AN 115 .....	18
Repuestos Bosch JE Supertorque, Delco Remy y Otros .....	20



### OBSERVACIONES:

- Las marcas mencionadas son a título informativo y son marcas registradas de sus respectivas empresas.
- Las descripciones y aplicaciones indicadas son meramente orientativas; no asumimos responsabilidad alguna por errores que pudieran presentarse.
- Las fotografías son de carácter ilustrativo.



**1100** Automático 12 v.  
BOSCH BNG Onix

Mercedes Benz (camiones / tractores / máquinas viales)

**1101** Automático 24 v.  
BOSCH BNG Onix



**1102** Automático 24 v.  
BOSCH BPD

Mercedes Benz (camiones / tractores / máquinas viales)



**2100** Automático 12 v.  
BOSCH BNG antivibratorio

Mercedes Benz (camiones / tractores / máquinas viales)

**2101** Automático 24 v.  
BOSCH BNG antivibratorio



**3100** Automático 24 v.  
BOSCH FKB antivibratorio  
(electroimán)

Case (tractores) / Caterpillar / Cummins (motores) / Deutz / Fiat (camiones) / Iveco (camiones) / Komatsu (tractores) / Massey Ferguson / Mercedes Benz / MWM (motores) / Maxion (tractores) / Perkins / Scania (camiones) / Volkswagen (camiones) / Volvo



**3100/1** Automático 12 v.  
BOSCH FKB antivibratorio

Especial / Aplicaciones varias

**3100/2** Automático 24 v.  
BOSCH FKB antivibratorio  
sin platino



**3200** Solenoide de empuje 24 v.  
BOSCH FKB  
negativo a masa

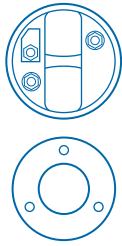
Case (tractores) / Caterpillar / Cummins (motores) / Deutz / Fiat (camiones) / Iveco (camiones) / Komatsu (tractores) / Massey Ferguson / Mercedes Benz / MWM (motores) / Maxion (tractores) / Perkins / Scania (camiones) / Volkswagen (camiones) / Volvo

**3200/1** Solenoide de empuje 12 v.  
BOSCH FKB  
negativo a masa



**3201** Solenoide de empuje 24 v.  
BOSCH FKB  
negativo aislado

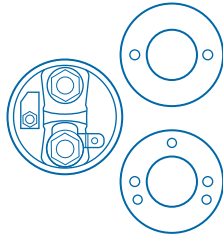
Scania / Caterpillar (motor marítimo) / Cummins / Hanomag / Mercedes Benz



**3209** Solenoide de pare 24 v.

**3209/1** Solenoide de pare 12 v.

Especial / Aplicaciones varias

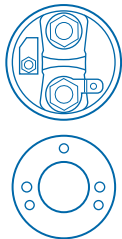


**4100** Solenoide 12 v. NASHVILLE

**4105** Solenoide 12 v. BOSCH BRASIL JF y NASHVILLE

Mercedes Benz / Deutz / Perkins

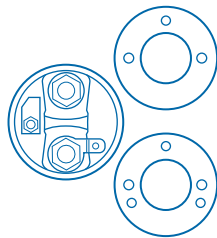
Solenoides 4100 y 5100 en un solo producto



**4106** Solenoide 24 v. BOSCH BRASIL JF y NASHVILLE

Mercedes Benz / Fiat / Iveco / Maxion / Deutz / Cummins / Perkins

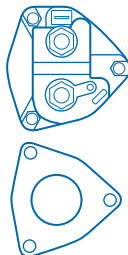
Solenoides Bosch y Nashville en un solo producto



**5100** Solenoide 12 v. BOSCH BRASIL JF

**4105** Solenoide 12 v. BOSCH BRASIL JF y NASHVILLE

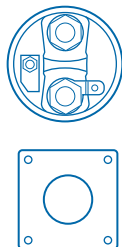
Mercedes Benz / Agrale / Case / Cummins / Deutz / Ford / General Motors / Iveco / Massey Ferguson / Maxion / MWM / New Holland / Perkins / Toyota / Valmet / Volkswagen / Volvo



**7100** Solenoide 12 v. GAREF ancho

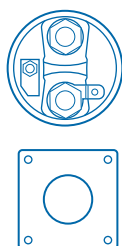
**7101** Solenoide 12 v. GAREF angosto

Fiat / Peugeot



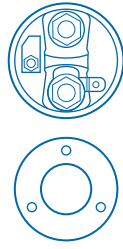
**8071** Solenoide 24 v. BOSCH JE Supertorque

Mercedes Benz



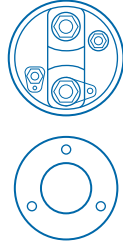
**8072** Solenoide 12 v. BOSCH JE Supertorque

Mercedes Benz / Cummins / VW camiones / Ford New Holland



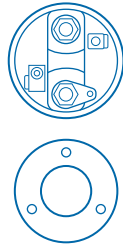
**6640** Solenoide 12 v.  
INDIEL M 115

Ford: F100 / F150 / F1000 / F4000  
con motor MWM



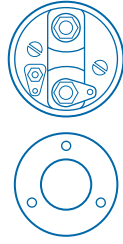
**7039** Solenoide 12 v.  
BOSCH EF  
2 hexágonos

VW: Gol / Senda / Saverio  
Quantum / Gacel / Carat  
Renault: R12 / R21 / Traffic  
Ford: Escort / Galaxy  
Peugeot: 505



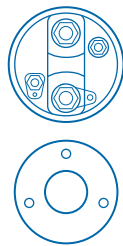
**7050** Solenoide 12 v.  
BOSCH EF  
2 terminales

Ford: Escort / Sierra  
VW: Pointer / Polo / Caddy /  
Golf / Passat  
Chevrolet: Kadett / Monza



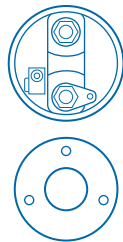
**7064** Solenoide 12 v.  
BOSCH EF  
1 hexágono

VW: Gol / Saverio / Quantum



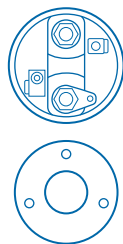
**7540** Solenoide 12 v.  
INDIEL  
2 hexágonos

VW: Gol (con motor Audi) / Gacel /  
Senda / Carat



**7550** Solenoide 12 v.  
INDIEL  
1 terminal

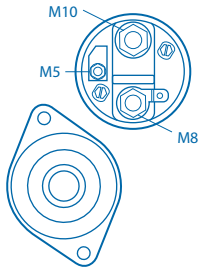
Ford: Sierra / Escort / Taunus  
Renault: R9 / R11 / R12 / R18 / R19 /  
Nevada / Traffic / Pick Up Rodeo  
Peugeot: 504 / 505  
Fiat: 128 / 147 / Fiorino / Uno /  
Spazio / Vivace / Regatta / Duna



**7590** Solenoide 12 v.  
INDIEL  
2 terminales

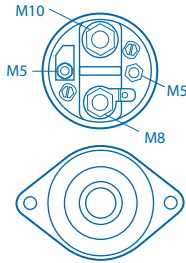
Ford: Escort / Sierra





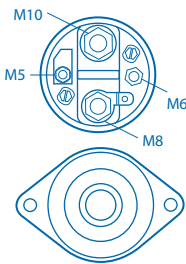
**8100** Solenoide 12 v.  
DELCO REMY 28 MT

Mercedes Benz

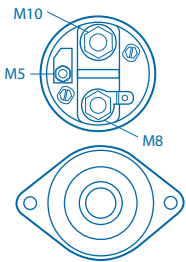


**8100/1** Solenoide 12 v.  
DELCO REMY 28 MT

Ford (camiones)

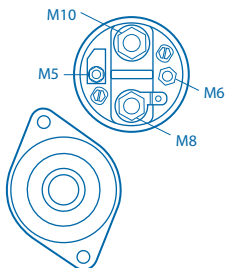


**8100/2** Solenoide 12 v.  
DELCO REMY 28 MT  
masa aislada



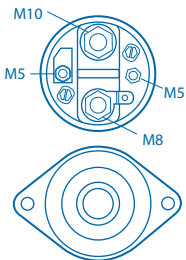
**8100/3** Solenoide 12 v.  
DELCO REMY 28 MT

Allis Chalmers / Clark /  
Cummins / Deutz / Ford /  
New Holland / Massey  
Ferguson / Perkins



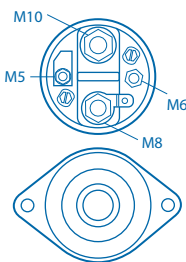
**8101** Solenoide 24 v.  
DELCO REMY 28 MT  
(electrónico)

Mercedes Benz: camiones  
y ómnibus 712 / 912 / 914 /  
1215 / 1417 / 1625 / 1628 /  
1632 / 1721 / 1725 / 2423



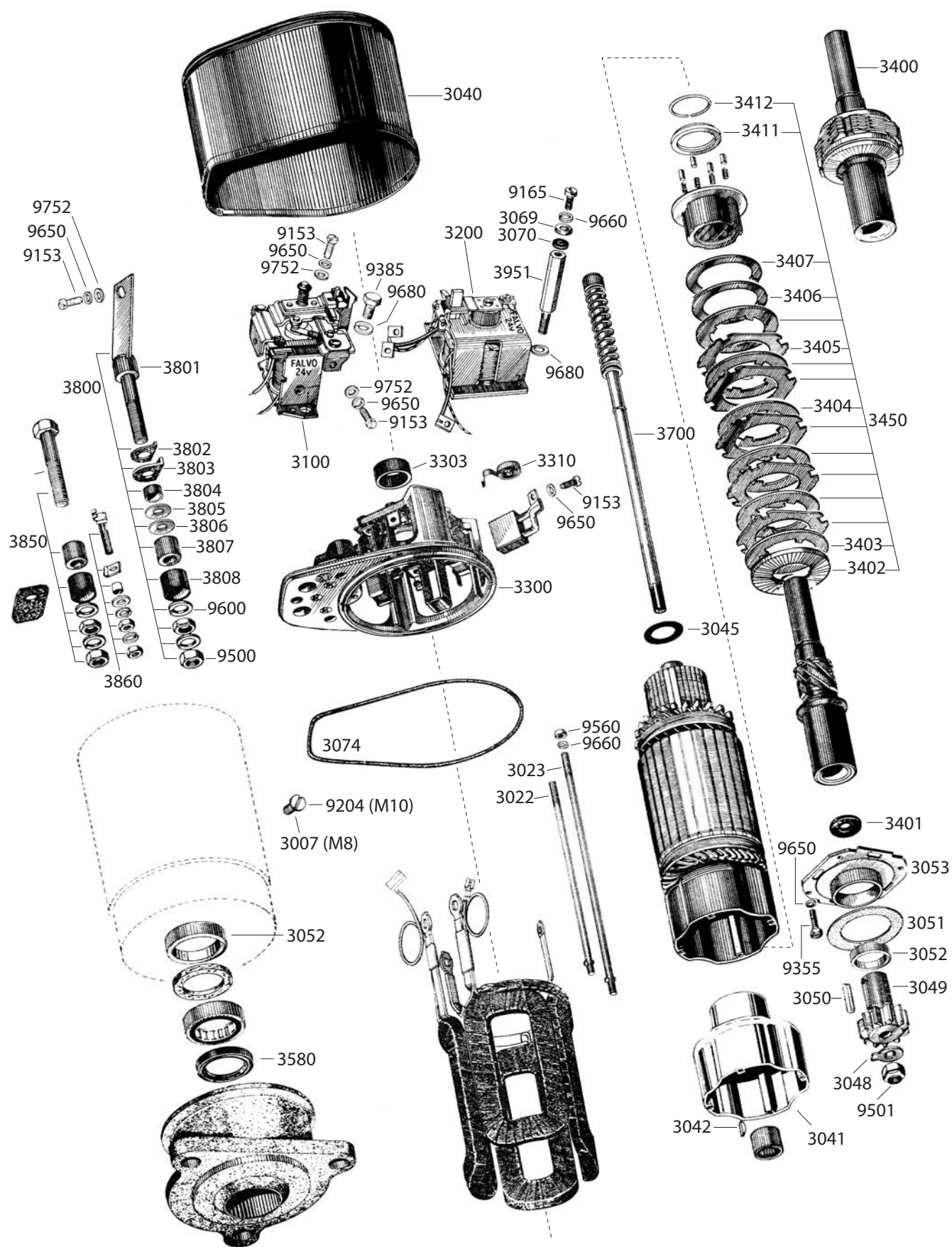
**8101/1** Solenoide 24 v.  
DELCO REMY 28 MT

Lister / Petter  
Cummins  
Agrale



**8101/2** Solenoide 24 v.  
DELCO REMY 28 MT  
masa aislada

Potencia: 5,5kw





**3007**  
Tornillo masa polar  
M8 carbonitrurado

**9204**  
Tornillo masa  
polar M10  
carbonitrurado



**3022**  
Espárrago corto

**3023**  
Espárrago largo



**3040**  
Tapa guardapolvo  
(pintada)



**3041**  
Campana  
de embrague

**3042**  
Chaveta  
de campana



**3045/1**  
Arandela de  
regulación 0,2 m

**3045/2**  
Arandela de  
regulación 0,5 mm



**3048**  
Arandela traba  
tuerca

**9501**  
Tuerca M10  
paso fino



**3049**  
Piñón de acero  
Z9 derecho  
L61 ø 34,80 mm



**3049/1**  
Piñón de acero  
Z11 derecho  
L61 ø 40,80 mm



**3049/2**  
Piñón de acero  
Z12 derecho  
L61 ø 45,80 mm



**3049/3**  
Piñón de acero  
Z12 derecho  
L61 ø 43,50 mm



**3050**  
Chaveta plana



**3051**  
Arandela de  
apoyo de bronce

**3052**  
Buje de bronce



**3053**  
Tapa de campana

**3053/1**  
Tapa de campana  
completa



**3069**  
Arandela taza

**3070**  
Buje de goma  
para capuchón



**3074**  
Junta de goma  
para capuchón



**3100**  
Automático 24v.  
antivibratorio  
**3100/1**  
Automát. 12v. antiv.  
**3100/2**  
Automát. 24v. antiv.  
sin platino  
( ver página 1 )



**3200**  
Solenóide de  
empuje 24v.  
**3200/1**  
Solenóide de  
empuje 12v.  
**3201**  
Solenóide aislado  
( ver página 1 )



**3300**  
Tapa trasera  
completa



**3300/1**  
Tapa trasera  
aislada completa



**3303**  
Buje de tapa  
trasera

**3310**  
Resorte de  
escobillas  
(reforzado)



**3400**  
Árbol intermedio  
completo



**3401**  
Anillo de goma



**3402**  
Disco de  
sobrecarga  
cónico



**3403**  
Arandela estría  
interior 3 mm

**3404**  
Arandela estría  
interior 1,5 mm





**3405**  
Arandela estría exterior 1,5 mm



**3406**  
Arandela de calibr. 0,5 mm  
**3407**  
Arandela de calibr. 0,2 mm



**3411**  
Anillo trava  
**3412**  
Anillo seguro de embrague



**3450** Juego arandelas de embrague



**3450/1**  
Juego arandelas de embrague con tuerca



**3580/1**  
Juego retén



**3580/2**  
Juego retén (modelo viejo)



**3700** Eje tensor largo completo (323 mm)  
**3700/1** Eje tensor mediano completo (306 mm)  
**3700/2** Eje tensor corto completo (287 mm)



**3800**  
Borne de potencia completo



**3802**  
Placa metálica  
**3803**  
Placa Aislante



**3804**  
Buje aislante  
**3807**  
Buje separador de acero



**3805**  
Arandela de micarta  
**3806**  
Arandela plana M10



**3808**  
Buje de goma



**3850**  
Borne de masa completo  
**3851**  
Tornillo borne de masa



**3860**  
Juego de conexión



**3951**  
Vástago distanciador  
**3952**  
Kit vástago distanciador



**3953** Kit arandelas, tuercas, tornillos y resortes  
**3954** Kit arandelas de micarta



**9153**  
Tornillo M5 x 10 mm



**9355**  
Bulón M5 x 15 mm



**9365**  
Tornillo M6 x 15 mm



**9385**  
Bulón M8 x 15 mm



**9512** Tuerca M12 **9500** Tuerca M10  
**9580** Tuerca M8 **9560** Tuerca M6 **9550** Tuerca M5



**9600** Arand. grower M10 **9680** Arand. grower M8  
**9660** Arand. grower M6 **9650** Arand. grower M5



**9784** Arand. plana M8 **9764** Arand. plana M6  
**9752** Arand. plana M5



**1006**  
Aro tope carcasa  
**1013**  
Tapa levanta gatillo  
(templada)



**1016**  
Chaveta de inducido  
**1017**  
Campana de embrague



**1032**  
Espárrago M6 doble rosca  
**9560**  
Tuerca M6



**1047**  
Anillo tope impulsor  
**1048**  
Resorte impulsor  
**1049**  
Arandela asiento resorte



**1051**  
Piñón de acero  
Z9 derecho  
L 120 ø 34,80 E3



**1051/1**  
Piñón de acero  
Z10 derecho  
L 120 ø 39,50 E3



**1051/2**  
Piñón de acero  
Z11 derecho  
L 120 ø 40,80 E3



**1051/3**  
Piñón de acero  
Z12 derecho  
L 120 ø 42 E3



**1051/4**  
Piñón de acero  
Z12 derecho  
L 120 ø 43,50 E3



**1052**  
Arandela fina punta de eje  
**1053**  
Arandela gruesa punta de eje



**1055**  
Tuerca castillo M12 paso fino  
**9521**  
Tuerca plana M12 paso fino  
**1056**  
Chaveta punta de eje



**1057**  
Puente unión



**1069**  
Arandela taza  
**1070**  
Buje de goma para capuchón



**1071**  
Tapa guardapolvo (capuchón)



**1074**  
Junta de goma para capuchón



**1100**  
Automático 12v. BNG Onix  
**1101**  
Automático 24v. BNG Onix (ver página 1)



**2100**  
Automático 12v. BNG antivibratorio  
**2101**  
Automático 24v. BNG antivibratorio (ver página 1)



**1200**  
Tapa trasera con perno guía  
**1200/1**  
Tapa trasera con perno guía (con 3 agujeros)



**1202**  
Perno guía rectificado  
**1204**  
Arandela de fibra para perno guía  
**1204/1**  
Arandela de micarta para perno guía



**1300**  
Porta escobillas con resorte  
**1300/1**  
Porta escobillas aislado con resorte



**1310**  
Resorte de escobillas (reforzado)



**1400**  
Embrague semiarmado

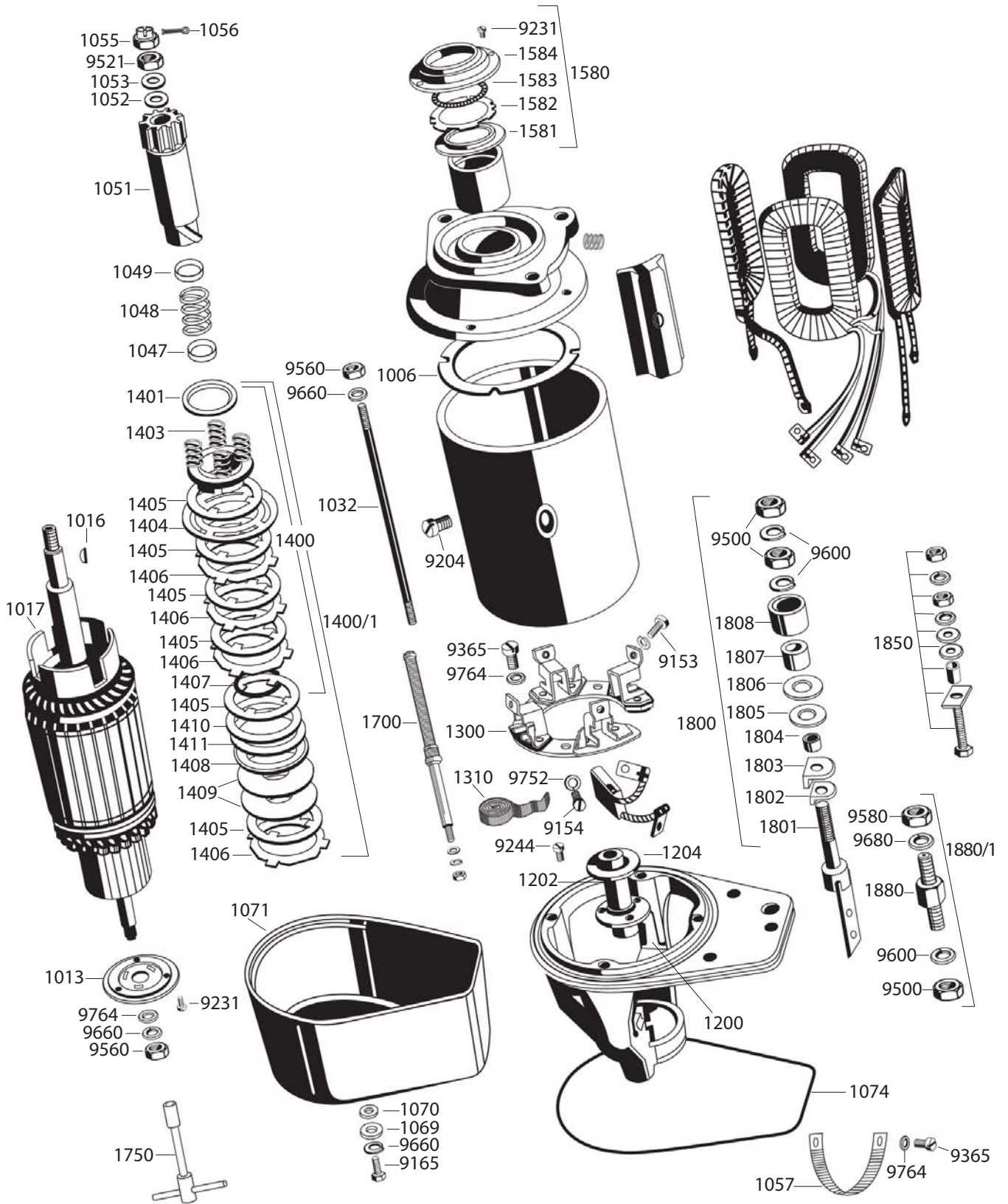


**1400/1**  
Embrague completo



**1401**  
Aro fricción de nylon  
**1403**  
Resorte de embrague

 <p><b>1404</b> Aro mayor de embrague</p>	 <p><b>1405</b> Arandela estría interior (hierro) <b>1406</b> Arandela estría exterior (latón)</p>	 <p><b>1407</b> Anillo seguro de embrague</p>
 <p><b>1408</b> Aro de empuje rectificado <b>1409</b> Disco base de embrague</p>	 <p><b>1410</b> Arandela de calibración 0,2 mm <b>1411</b> Arandela de calibración 0,5 mm</p>	 <p><b>1580</b> Juego retén</p>
 <p><b>1581</b> Retén goma <b>1582</b> Arandela elástica retén</p>	 <p><b>1583</b> Resorte retén <b>1584</b> Tapa retén</p>	 <p><b>1700</b> Eje tensor completo <b>1750</b> Llave saca tensor</p>
 <p><b>1800</b> Borne potencia recto completo <b>1800/1</b> Borne potencia curvo completo</p>	 <p><b>1802</b> Placa metálica <b>1803</b> Placa Aislante</p>	 <p><b>1804</b> Buje aislante <b>1807</b> Buje separador de acero <b>1808</b> Buje de goma</p>
 <p><b>1805</b> Arandela de micarta <b>1806</b> Arandela plana M10</p>	 <p><b>1850</b> Juego de conexión completo</p>	 <p><b>1880</b> Borne de masa <b>1880/1</b> Borne de masa completo</p>
 <p><b>9153</b> Tornillo M5 x 10 mm <b>9154</b> Tornillo M5 x 12 mm</p>	 <p><b>9165</b> Bulón M6 x 15 mm (para capuchón)</p>	 <p><b>9204</b> Tornillo masa polar M10 carbonitrurado</p>
 <p><b>9231</b> Tornillo M3,5 x 6 mm templado</p>	 <p><b>9244</b> Tornillo M4 x 12 mm</p>	 <p><b>9365</b> Tornillo M6 x 15 mm fija portaescobillas</p>
 <p><b>9512</b> Tuerca M12 <b>9500</b> Tuerca M10 <b>9580</b> Tuerca M8 <b>9560</b> Tuerca M6 <b>9550</b> Tuerca M5</p>	 <p><b>9600</b> Arand. grower M10 <b>9680</b> Arand. grower M8 <b>9660</b> Arand. grower M6 <b>9650</b> Arand. grower M5</p>	 <p><b>9784</b> Arandela plana M8 <b>9764</b> Arandela plana M6 <b>9752</b> Arandela plana M5</p>



	BNG ONIX	BNG ANTIV.	BPD	FKB ANTIV.	FKB EMPUJE
Juego de contactos	1110	2110	1110	3110	
Contacto móvil	1111	2111	1111	3111	
Contacto fijo superior	1112	3112	1112	3112	
Contacto fijo inferior	1113	3113	1113	3113	
Supl. aislante superior 1,5 mm	1114	3114	1114	3114	
Supl. aislante inferior 1,5 mm	1115	3115	1115	3115	
Supl. aislante superior 0,5 mm	1116				
Supl. aislante inferior 0,5 mm	1117				
Juego gatillo completo	1130	2130	1170	3130	
Gatillo armado (3 piezas)	1130/1	2130/1	1170/1	3130/1	
Gatillo	1131	2131	1171	3131	
Resorte de gatillo	1134	3134	1134	3134	
Núcleo magnético	1141	3141	1141	3141	3241
Resorte de vástago	1142	3142	1142	3142	
Arandela traba (chaveta)	1151	3151	1151	3151	
Tapa retén resorte chica	1152	3152	1152	3152	
Resorte contacto móvil	1153	3153	1153	3153	
Tapa retén resorte grande	1154		1154		
Arandela de fibra	1156		1156		
Juego platino completo				3180	3280
Tornillo armado completo	1190	3190	1190	3190	
Tornillo M5 x 10 mm	9153	9153	9153		
Tornillo M5 x 12 mm	9154	9154	9154		
Bulón M8 x 15 mm	9385	9385	9385		
Tuerca M5	9550		9550		
Tuerca M8	9580	9580	9580		
Arandela grower M5	9650	9650	9650		
Arandela grower M8	9680	9680	9680		
Arandela plana M5	9752	9752	9752		
Arandela plana M8	9784	9784	9784		
Bobina completa					3220
Vástago de latón					3242

NASHVILLE / BOSCH JF BRASIL

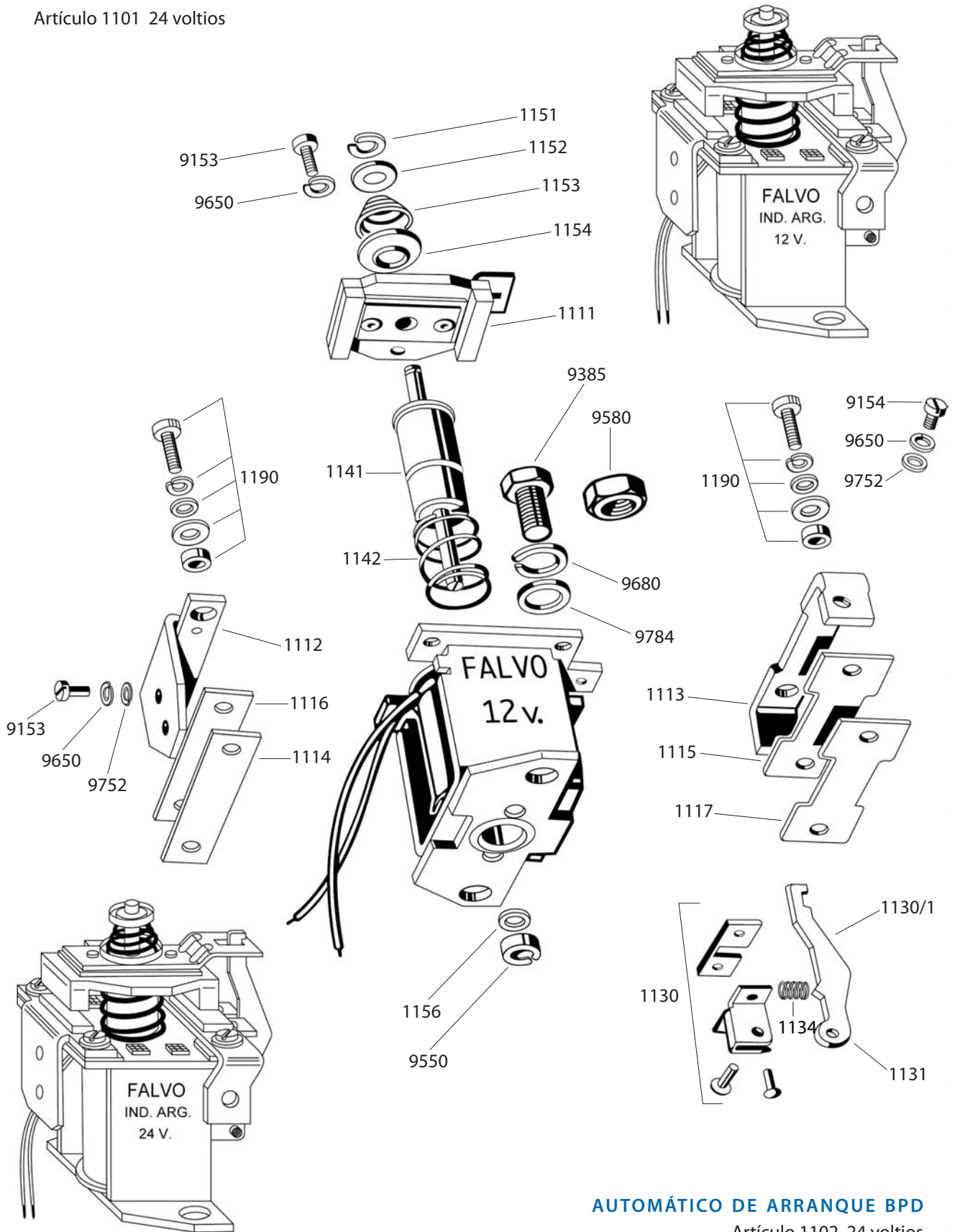
<b>4110</b>	Núcleo completo	<b>4164</b>	Terminal de bronce prensacable
<b>4112</b>	Traba resorte de horquilla	<b>4165</b>	Arandela de bronce prensacable
<b>4113</b>	Resorte de horquilla	<b>4191</b>	Junta de goma
<b>4114</b>	Resorte interior núcleo	<b>5160</b>	Tapa baquelita completa brasilera
<b>4150</b>	Contacto móvil completo	<b>9156</b>	Tornillo sujeta tapa M5 x 18 mm
<b>4160</b>	Tapa baquelita completa Nashville	<b>9500</b>	Tuerca M10
<b>4161</b>	Tapa baquelita simple	<b>9550</b>	Tuerca M5
<b>4162</b>	Tornillo borne M10 de cobre	<b>9600</b>	Arandela grower M10
<b>4162/1</b>	Tornillo borne M10 acero y cobre	<b>9650</b>	Arandela grower M5
<b>4163</b>	Tornillo borne M5 x 18 mm	<b>9704</b>	Arandela plana M10



**AUTOMÁTICO DE ARRANQUE BNG**

Artículo 1100 12 voltios

Artículo 1101 24 voltios

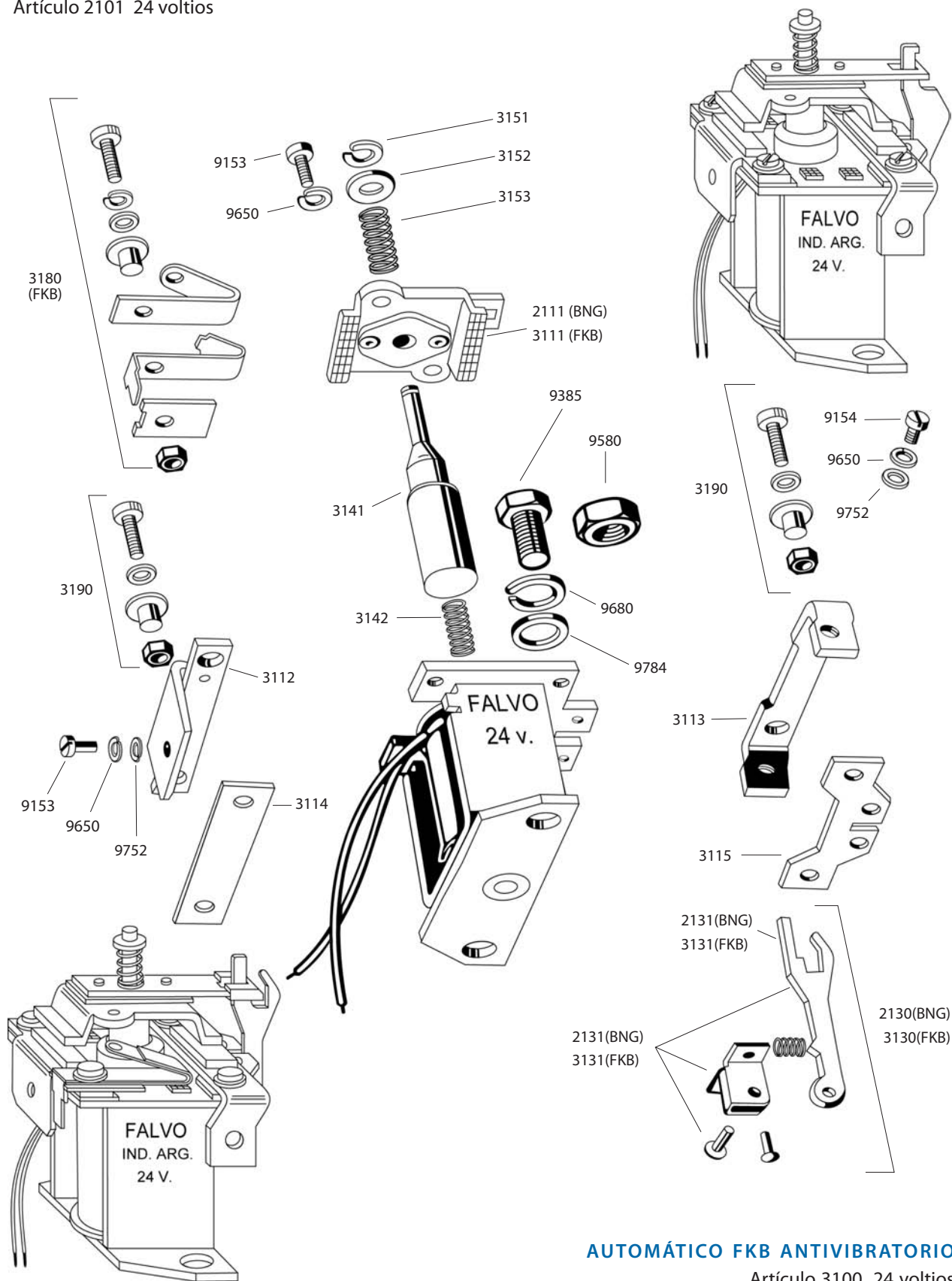


**AUTOMÁTICO DE ARRANQUE BPD**

Artículo 1102 24 voltios

**AUTOMÁTICO BNG ANTIVIBRATORIO**

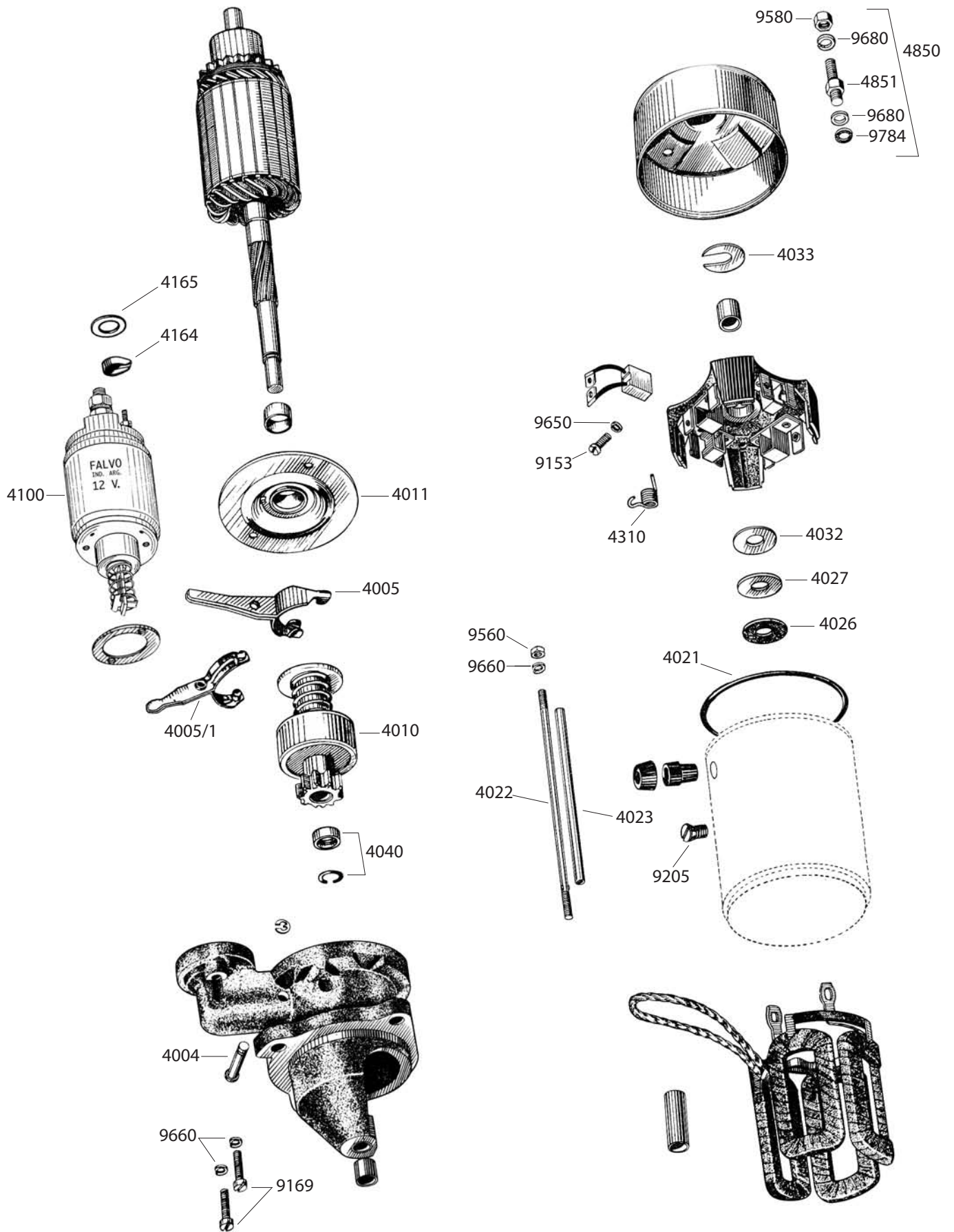
Artículo 2100 12 voltios  
Artículo 2101 24 voltios



**AUTOMÁTICO FKB ANTIVIBRATORIO**

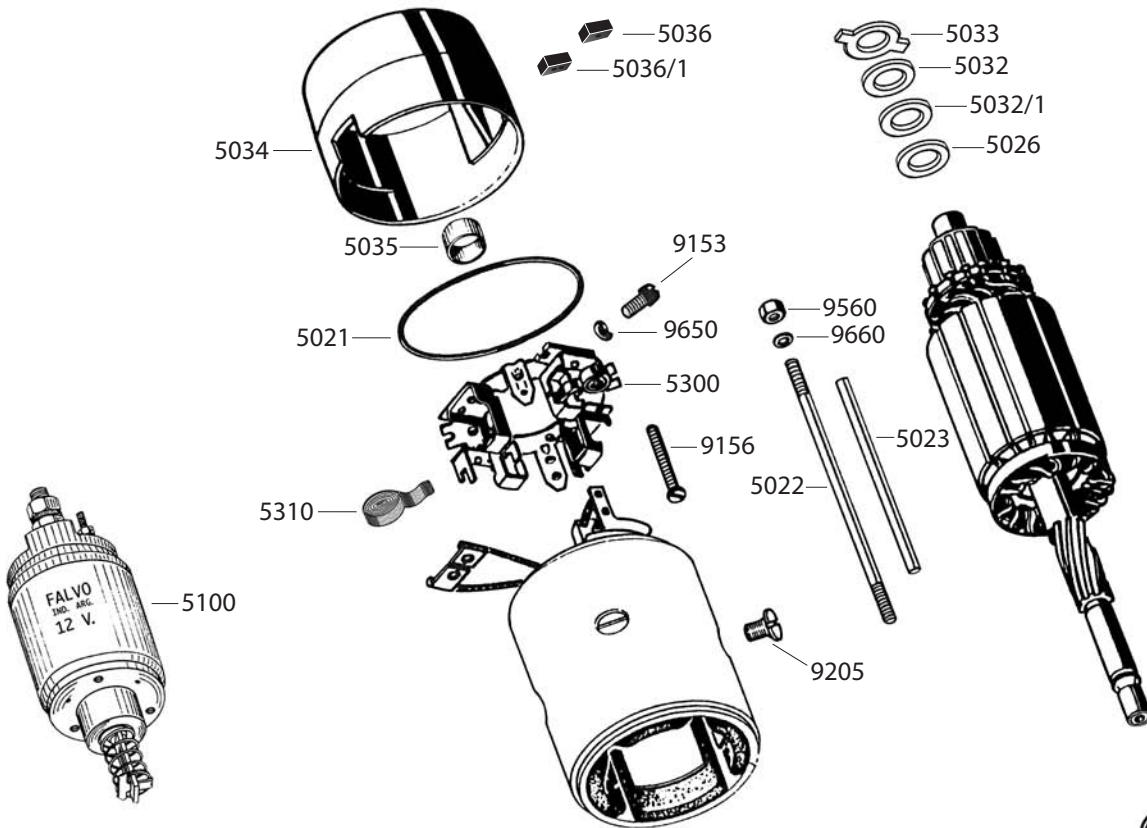
Artículo 3100 24 voltios



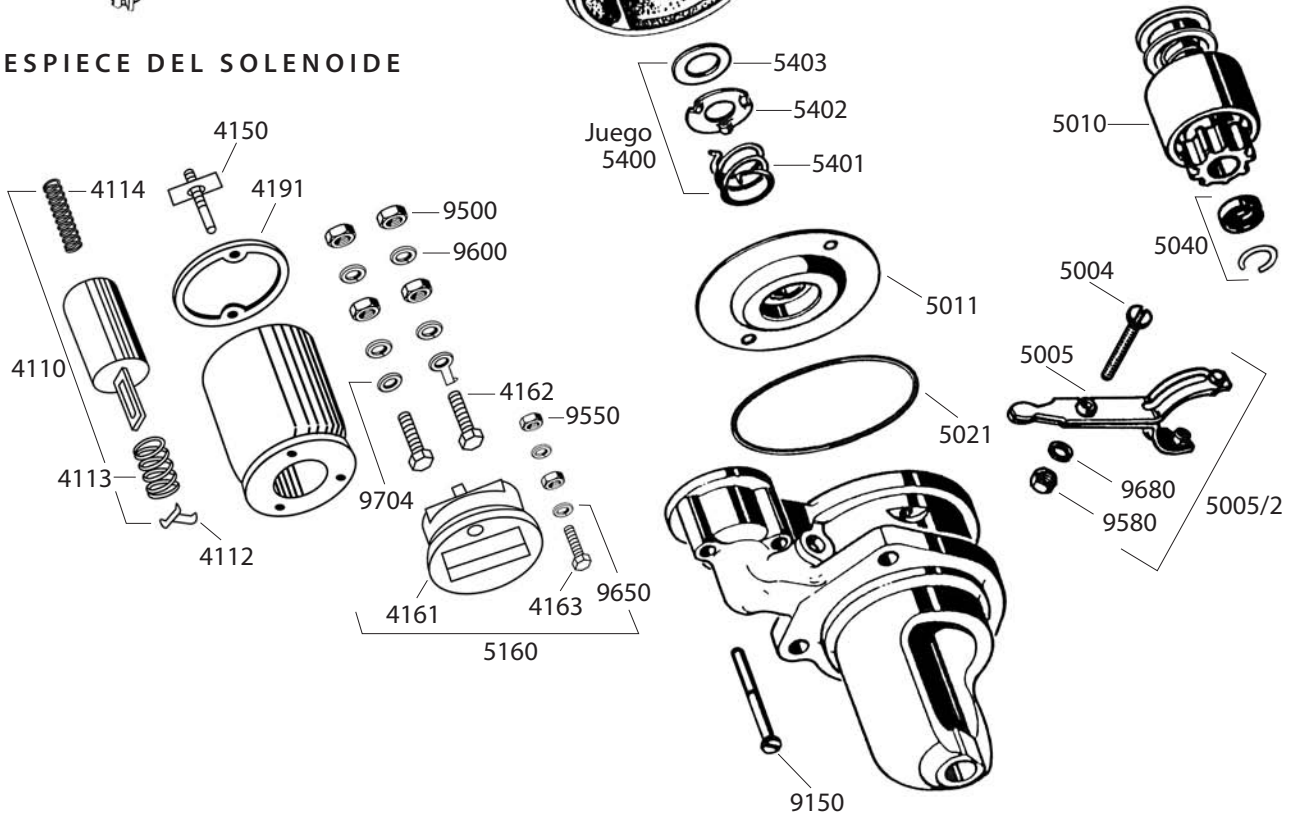




 <p><b>4004</b> Perno de horquilla</p>	 <p><b>4005</b> Horquilla de bendix</p>	 <p><b>4005/1</b> Horquilla (modelo anterior)</p>
 <p><b>4010</b> Impulsor Z9 derecho L91 ø 34,8 E10 helicoidal <b>4010/1</b> Impulsor Z10 derecho L91 ø 39,5 E10 helicoidal</p>	 <p><b>4010/2</b> Impulsor Z9 derecho L95 ø 34,8 E10 helicoidal <b>4010/3</b> Impulsor Z10 derecho L95 ø 39,5 E10 helicoidal</p>	 <p><b>4011</b> Tapa intermedia</p>
 <p><b>4021</b> Junta de goma</p>	 <p><b>4022</b> Espárrago <b>4023</b> Espagueti</p>	 <p><b>4026</b> Arandela aislante lado colector <b>4027</b> Arandela plana respaldo colector</p>
 <p><b>4032</b> Arandela de regulación 0,2 mm <b>4032/1</b> Arandela de regulación 0,5 mm</p>	 <p><b>4033</b> Arandela traba plana templada <b>4033/1</b> Arandela traba plegada</p>	 <p><b>4040</b> Juego traba-anillo tope impulsor</p>
 <p><b>4100/4105/4106</b> Solenoides (ver página 2)</p>	 <p><b>4164</b> Terminal de bronce prensacable ø 10 <b>4165</b> Arandela de bronce prensacable ø 10</p>	 <p><b>4310</b> Resorte de escobillas</p>
 <p><b>4850</b> Borne de masa completo <b>4851</b> Borne de masa</p>	 <p><b>9153</b> Tornillo M5 x 10 mm</p>	 <p><b>9169</b> Tornillo sujeción M6 x 30 mm</p>
 <p><b>9205</b> Tornillo masa polar carbonitrurado</p>	 <p><b>9500</b> Tuerca M10   <b>9580</b> Tuerca M8 <b>9560</b> Tuerca M6   <b>9784</b> Arandela plana M8</p>	 <p><b>9600</b> Arand. grower M10   <b>9680</b> Arand. grower M8 <b>9660</b> Arand. grower M6   <b>9650</b> Arand. grower M5</p>



DESPIECE DEL SOLENOIDE





**5004**  
Perno de horquilla completo



**5005/2**  
Horquilla de bendix completa



**5010**  
Impulsor Z9 derecho L91 ø 34,8 E10 helicoidal



**5011**  
Tapa intermedia



**5021**  
Junta de goma



**5022**  
Espárrago



**5026**  
Arandela aislante lado colector



**5032**  
Arandela de regulación 0,2 mm



**5033**  
Arandela traba plana templada



**5034**  
Tapa trasera de aluminio



**5035**  
Buje de tapa trasera



**5036**  
Goma salida de campo 24v (1 ag.)



**5036/1**  
Goma salida de campo 12v (2 ag.)



**5040**  
Juego traba-anillo tope impulsor



**5100/4105/4106**  
Solenoides (ver página 2)



**5300**  
Portaescobillas con resorte



**5310**  
Resorte de escobillas



**5400**  
Juego de freno



**5401**  
Resorte de freno



**5402**  
Plato de freno



**5403**  
Arandela micarta 1,5 mm



**9150**  
Tornillo sujeción M5 x 40 mm



**9156**  
Tornillo sujeta portaescobillas



**9205**  
Tornillo masa polar carbonitrurado



**9500** Tuerca M10



**9580** Tuerca M8



**9550** Tuerca M5



**9600** Arand. grower M10



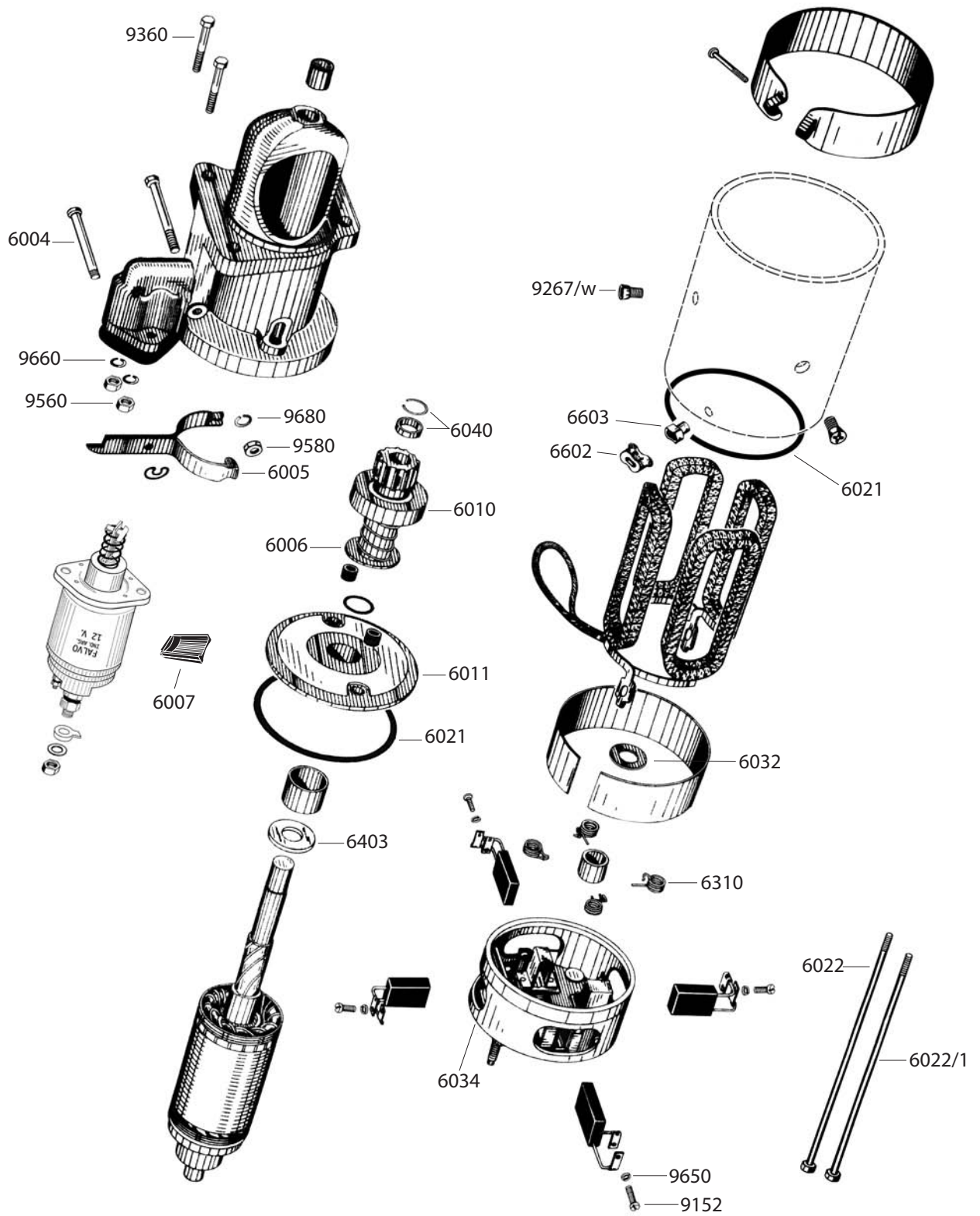
**9680** Arand. grower M8



**9660** Arand. grower M6



**9650** Arand. grower M5



FALVO  
IND. ARG.  
12 V.



**6004**  
Perno de horquilla completo



**6005/2**  
Horquilla de bendix completa



**6007**  
Goma de cierre  
**6008**  
Goma de cierre (Peugeot)



**6010**  
Impulsor Z9 derecho L95 ø 34,8 E 3 helicoidal



**6010/1**  
Impulsor Z10 derecho L95 ø 40 E 3 helicoidal



**6011**  
Tapa intermedia



**6021**  
Junta de goma



**6022**  
Espárrago  
**6022/1**  
Espárrago corto



**6032**  
Arandela de regulación 0,2 mm  
**6032/1**  
Arandela de regulación 0,5 mm



**6034**  
Tapa trasera de aluminio



**6040**  
Juego traba-anillo tope impulsor



**6310**  
Resorte de escobillas



**6403**  
Arandela de nylon



**6602**  
Aislante de goma de carcasa



**6603**  
Aislante de micarta de carcasa



**9152**  
Tornillo sujetador portaescobillas



**9267/w**  
Tornillo masa polar carbonitrurado 3/8 x 19 mm withworth



**9360**  
Bulón sujeción M6 x 30 mm



**9560**  
Tuerca M6  
**9580**  
Tuerca M8



**9650**  
Arandela grower M5  
**9660**  
Arandela grower M6  
**9680**  
Arandela grower M8



**6165**  
Arandela de presión ø 17 mm (alternador)



## BOSCH JE SUPERTORQUE



**8071 / 8072**  
Solenoides ( ver página 2 )



**8010**  
Impulsor Z12  
derecho L120  
ø 46,30 E19 rectas  
( Mercedes Benz )



**8010/1**  
Impulsor Z11  
derecho L120  
ø 40,80 E19 rectas  
( Scania )  
**8010/11**  
Impulsor Z11  
derecho L120  
ø 56 E19 rectas

## DELCO REMY 28 MT



**8100 / 8100/1 / 8100/2 / 8100/3**  
Solenoides ( ver página 4 )



**8101 / 8101/1 / 8101/2 / 8101/3**  
Solenoides ( ver página 4 )



**8110/1**  
Impulsor Z9  
derecho L85  
ø 34,80 E12  
helicoidal  
( Mercedes Benz,  
electrónico )



**8110/2**  
Impulsor Z9 derecho  
L85,50 ø 36 E12 helicoidal  
(reforzado)  
Polea de 12 mm  
**8110/22**  
Impulsor Z9 derecho  
L85,50 ø 36 E12 helicoidal  
(reforzado, modificado)  
Polea de 8 mm



**8110/3**  
Impulsor Z10  
derecho L85  
ø 40 E12 helicoidal



**8110/4**  
Impulsor Z10  
derecho L85  
ø 32 E12 helicoidal  
(reforzado)  
**8110/5**  
Impulsor Z10  
derecho L85  
ø 32 E12 helicoidal



**8110/6**  
Impulsor Z12  
derecho L85 ø 46,30  
E12 helicoidal



**8040**  
Seguro traba anillo tope impulsor ø 14 mm



**8160**  
Tapa bakelita  
completa

## OTROS



**9151**  
Tornillo M5  
x 8 x 34 mm ( sujeta  
solenoides 7039 /  
7050 / 7064 / 7540 /  
7550 / 7590 )



**7186**  
Espárrago M5 x 86 mm  
( sujeta solenoides 7100 / 7101 )



**6165**  
Arandela de presión  
(estrella) ø 17 mm  
( Indiel / Garef /  
Argelite / Bosch /  
Valeo )

## REPUESTOS DEL MOTOR DE ARRANQUE BPD

**1017/1** Campana de embrague

**1102** Automático 24v. BPD

**1202/1** Perno guía rectificado completo

**1204/2** Arandela de fibra

**1204/3** Arandela de micarta

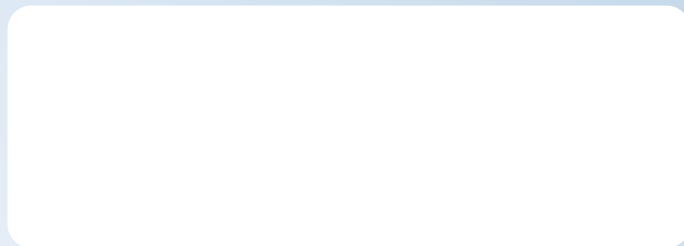
**1310/1** Resorte escobillas

**1700/1** Eje tensor completo

**1750/1** Llave eje tensor



***Distribuido por:***



Av. Juan B. Justo (ex Ruta 197) N° 1945  
(e/ Azcuénaga y Sarmiento) (1648) Tigre  
Pcia. de Buenos Aires - Argentina  
Tel/Fax: (011) 4749-2493  
e-mail: serafinfalvo@yahoo.com